

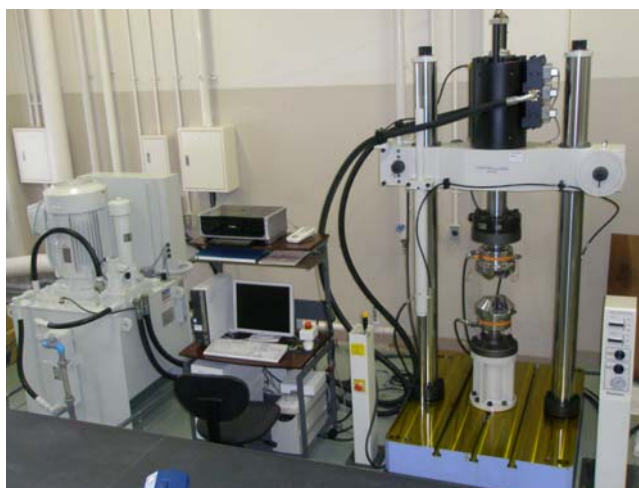
導入年度	H20年	設備名	疲労強度試験装置		
メーカー	株島津製作所	型式	EHF-UM300KN-70L	設置室	開放試験室

平成20年度 財団法人JKA補助事業（競輪の補助金）

《概要》

金属材料などの試験片、機械部品、および実製品に対して、繰返しの負荷を与えることで、その材料や製品の疲労強度特性を測定する装置

《装置外観》



試験機全体

《仕様》

負荷容量：±300kN（動的）、±450kN（静的）

ストローク：±50mm

繰返し速度：最大 30Hz

試験空間：675mm(W) × 1250mm(D) × 1550mm(H)

制御対象：試験力、ピストンストローク、ひずみ

ロードセル（300kN）：動的定格：±300kN、静的定格：±450kN

ロードセル（50kN）：動的定格：±50kN、静的定格：±75kN

開口変位計（K1c用）：標点距離：5mm、測定範囲：5mm、最大使用周波数：10Hz

評点間変位計：測定範囲±0.5mm、適合試験片：丸棒Φ6～16mm、最大使用周波数：20Hz

試験治具：3点曲げ治具、前方開放形油圧つかみ具、コンパクト引張試験片用つかみ具、  
300kN球座圧盤、50kN球座圧盤

《用途例》

- ・試験片、機械部品、実製品等の疲労試験
- ・金属材料などの試験片の静的試験および動特性試験
- ・K1c試験、J1c試験により材料の破壊靱性を評価する



(3) ロードセル (50kN用 : SFL-50kN, 300kN用 : SFL-300kN)

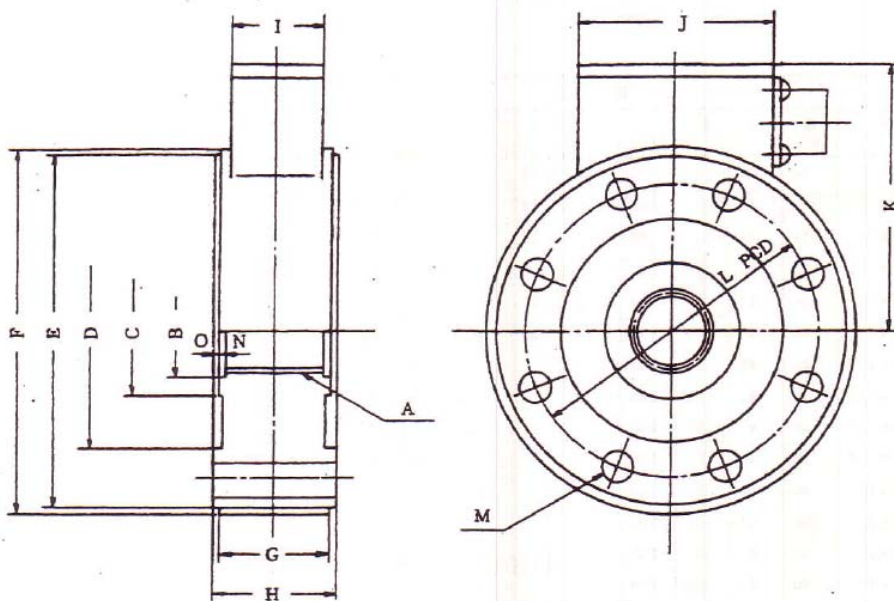


表 50kN用, 300kN用ロードセルの寸法

単位	kN		単位 [mm]													kg
	動定格容量	静定格容量	A	B(H7)	C	D	E(g6)	H	I	J	K	L	M	N	O	
SFL-50KN	50	75	M24×1.5	26	45	77	125	50	30	55	88.5	95	8-φ13	1	7	4
SFL-300KN	300	450	M64×2	70	110	185	270	85	φ54		175	225	16-φ22	2	8	27